

FOTOS



VISTA HACIA EL ESCENARIO



VISTA DESDE EL ESCENARIO

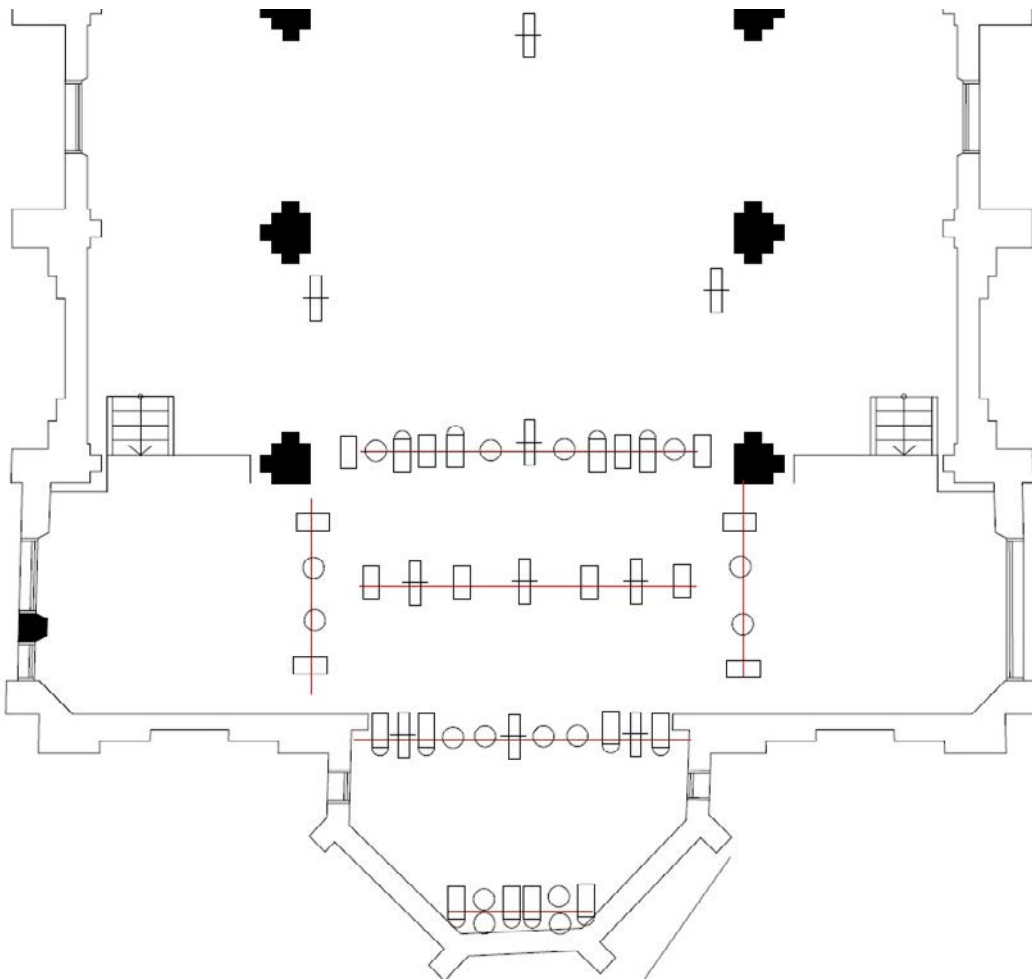


ESCENARIO



ESCENARIO

PLANTA DE LUCES



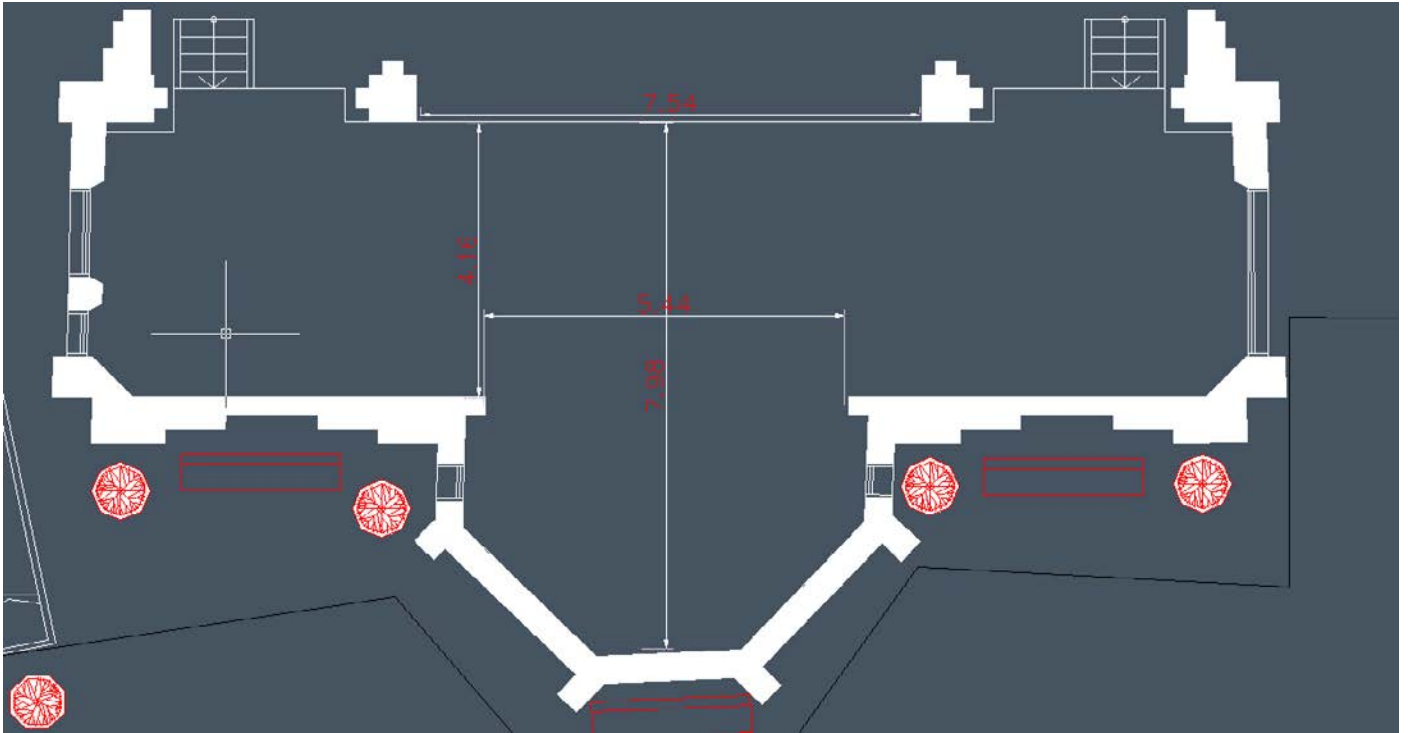
⊕ elipsoidal 15/30

▭ par 64

▭ pc 1kw

○ nebula 6 led

PLANTA DEL ESCENARIO



CARACTERÍSTICAS

LUMINARIAS

16	bañadores LED
14	par 64
12	elipsoidal
14	plano convexo
4	fresneles
12	mangueras 6 envíos 3 patas 10A
30	prolongadores 5cm, 3 patas, 10A
20	DMX
20	zapatillas de cuatro salidas

ILUMINACIÓN

1	canales dimmer x 12
1	splitter 8 canales
1	consola GrandMA 2
1	pc escritorio Bangho 15

SONIDO

1	consola Behringer x 32
8	gabinetes de sonido
2	gabinetes subwoofer
1	amplificador CA 12/ Esound 2400 (2.400 waGs CU)
1	amplificador M10000 (10.000 waGs CU)
1	amplificador AB900 (1400 waGs)
1	amplificador CREST CA12
1	amplificador Lab Gruppen FP 100000Q
2	monitores JBL + 4 RCF
16	micrófonos Shure
4	micrófonos Rode M5
1	micrófono de bombo JTS
21	pie de micrófono
9	cajas directas
1	computadora Intel I7
50	Canon canon
10	Plug plug
4	miniplug - plug
1	manguera 32 x 8
6	cables speakon pacho gabinetes
2	cables speakon gabinetes line array
2	cable speakon gabinetes subwoofer
4	cables speakon gabinetes monitores
2	soportes line array
2	aparejos 12 mt
2	slingas con grillete

VIDEO

1	proyector Nec 4000
1	pantalla (tela + bastidor)

BACKLINE

1	amplificador de bajo Warwick 150 W Woofer 15 pulgadas
1	amplificador Guitarra Line 6 150W
1	amplificador Guitarra Marshall 150 W MG 102 CFX
1	batería Legend

CAPACIDAD

116	butacas
-----	---------

CAPACIDAD DEL ENTREPISO

36 personas

SUPERFICIE DEL ENTREPISO

131,3 m²